



世界初！ USB・高速・大容量 A/Dコンバータ誕生

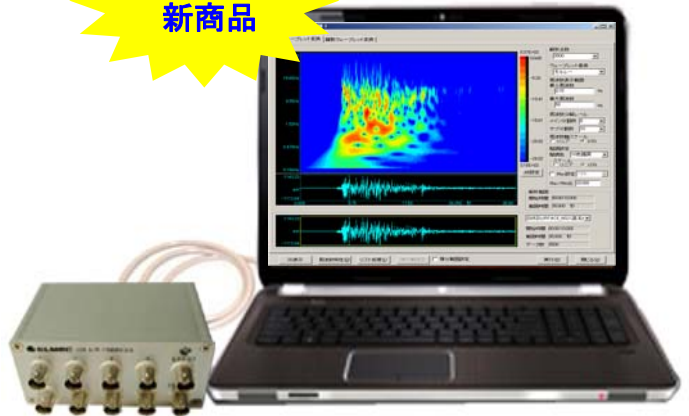
- ◆USB2.0接続で、「**8Mデータ/秒**」の高速リアルタイム収録を、世界で初めて実現しました。
- ◆PCメインメモリー/HDDへの大容量データ記録を実現しました。

用途に合わせて、高速と中速の2機種をご用意

1台使用の高速タイプ		
データ転送	8Mデータ/秒転送	
最大サンプリング	1MHz	2MHz
最大チャンネル	8CH	4CH

複数台使用中速(多チャンネル)タイプ		
データ転送	1Mデータ/秒転送 (USB1ポート当り)	
最大サンプリング	1MHz	2MHz
最大チャンネル	16CH	8CH

※複数台の接続はお問い合わせください。



特徴・応用分野

USB-A/Dコンバータなので、お手持ちのパソコンと接続していただくだけで、簡単に計測ができます。(Windows2000/Xp/7対応。)

- ・回転機、ポンプ、コンプレッサー、アクチュエータ等機械製品の検査。
- ・工場設備、工作機械、ロボット、風力発電所等の保守・点検及び予防保全。
- ・道路、橋梁、建造物の振動検査。
- ・心電図、筋電図等医療用計測器として。

カタログに記載された価格、仕様等は予告なく変更することがあります。
※ご要望に応じてカスタマイズ致します。

無料のデモキットもあります。お問い合わせください。

USB2.0対応
新品

USB接続16Bit 高速A/Dコンバータ EC-2330

◆サンプリングレート最大1MHz

◆USB接続で 1MHz・8CH完全同時計測 2MHz・4CH完全同時計測

- ◆16Bit高分解能
- ◆同時サンプリング
- ◆工業用入力電圧保護機能
- ◆USBバスパワー



特 徴

- ・USBに接続するだけの簡単操作。
- ・レンジは±5Vもしくは±10Vの出荷時固定です(最大8ch)
- ・ノートPCと組み合わせて、ポータブル計測器に。
- ・音振判定やウェーブレットソフト(別売)と組み合わせて判定や解析に適しています。
- ・OSはWindows 2000/XP Windows7に対応します。

応用分野

- ・回転機、ポンプ、コンプレッサー、アクチュエータ等機械製品の検査。
- ・工場設備、工作機械、ロボット、風力発電所等の保守・点検及び予防保全。
- ・道路、橋梁、建造物の振動検査。
- ・心電図、筋電図等医療用計測器として。

仕 様

USB接続A/Dコンバータ EC-2330

インターフェース	USB2.0_HS
入力チャンネル数	8CH、4CH、2CH (ソフトウェア設定)
最大サンプリング周波数	各チャンネル最大1MHz 2MHz・4CHタイプも可能です。
測定レンジ	±5Vもしくは±10Vの出荷時固定 (注文時ご指定ください)
タイマー	1 μ sec ~ 1 sec. 最小設定単位は100 μ sec.
信号形式	シングルエンド入力
アナログ入力インピーダンス	1MΩ以上
精度	±0.2% (対フルスケール)
A/D変換コード	16bitオフセットバイナリ (0~65535)
外部スタートプリトリガ	TTL レベル入力 (有効エッジはソフトウェア設定)
外部クロック	TTLレベル入力 (有効エッジはソフトウェア設定)

アナログ入力保護	スタンドオフ 12V ブレイクダウン 15V クランプ 20V
トリガ入力保護	スタンドオフ 5V ブレイクダウン 6.8V クランプ 10V
A/D変換分解能	16bit
対応OS	Windows2000/Xp Windows 7
PC	USB:USB2.0(480MHz) ホストコントローラ
USBコネクタ/ケーブル	ミニBコネクタ (480MHz対応)
電源	USBバスパワー (電源電圧は5V, 過電流保護付き)
外形寸法	約125(W)×170(D)×30(H)mm (暫定値) アナログ入力コネクタの形態によります。
各種トリガー	スタート/クロック/ プリトリガ/レベルトリガ ※プリトリガ/レベルトリガはオプションです

※パソコンの機種によりサンプリング速度が制限されることがあります。

※ご希望に応じてカスタマイズ致します。

株式会社 エルメック
〒194-0011 東京都町田市成瀬ヶ丘2-23-11 ワコービル成瀬405
http://www.elmec-gms.com/

お電話 受け付け窓口 042-788-7222 FAX 受け付け窓口 042-799-6633
E-mail 受け付け窓口 solution@elmec-gms.com

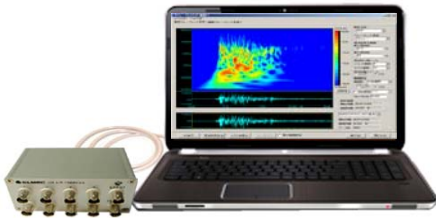
USB2.0対応
新商品

USB接続13/12Bit 中速A/Dコンバータ EC-2320

◆サンプリングレート
最大1MHz/2MHz
(2通りから選択可)

◆USB接続で
1MHz・8CH計測

- ◆複数台接続可能
- ◆工業用入力電圧保護機能
- ◆USBバスパワー



特徴

- ・USBに接続するだけの簡単操作
- ・13bit分解能が可能
- ・レンジはチャンネル毎にアプリケーションから設定各入力チャンネル毎に設定ができます。(最大16ch or 8ch)
- ・ノートPCと組み合わせて、ポータブル計測器に。
- ・音振判定やウェーブレットソフト(別売)と組み合わせて判定や解析に適しています。
- ・OSはWindows2000/ XP Windows7に対応します。

応用分野

- ・回転機、ポンプ、コンプレッサー、アクチュエータ等機械製品の検査。
- ・工場設備、工作機械、ロボット、風力発電所等の保守・点検及び予防保全。
- ・道路、橋梁、建造物の振動検査。
- ・心電図、筋電図等医療用計測器として。

仕様

USB接続A/Dコンバータ EC-2320

インターフェース	USB2.0_HS
入力チャンネル数	16ch. または8ch マルチプレクサ切り替え
最大サンプリング周波数	1MHz・1ch～62kHz・16ch 2MHz・1ch～250kHz・8ch (2通りから選択)
測定レンジ	±10V / ±5V / ±2.5V / 0-10V Ch毎アプリケーションから設定可
タイマー	1μsec～10sec. 最小設定単位は100nsec.
信号形式	シングルエンド
アナログ入力インピーダンス	1MΩ以上
精度	±0.2%(対フルスケール)
A/D変換コード	ストレートバイナリ
外部スタート	TTL負論理
外部クロック	TTL正論理
アナログ入力保護	スタンダオフ 12V ブレイクダウン 15V クランプ 20V
トリガ入力保護	スタンダオフ 5V ブレイクダウン 6.8V クランプ 10V

A/D変換分解能	12bit (13bitも可能です)
対応OS	Windows2000/Xp Windows 7
PC	USB:USB2.0(480MHz) ホストコントローラ
USBコネクタ/ケーブル	ミニBコネクタ (480MHz対応)
電源	USBバスパワー (電源電圧は5V, 過電流保護付き)
外形寸法	約125(W)×150(D)×30(H)mm (暫定値) アナログ入力コネクタの形態によります。
各種トリガー	スタート/クロック/ プリトリガ/レベルトリガ/複数同期 ※プリトリガ・レベルトリガ・複数同期 はオプションです

※パソコンの機種によりサンプリング速度が制限されることがあります。

※ご要望に応じてカスタマイズ致します。

株式会社 エルメック

〒194-0011 東京都町田市成瀬ヶ丘2-23-11 ワコービル成瀬405

<http://www.elmec-gms.com/>

お電話 受け付け窓口

042-788-7222

FAX 受け付け窓口

042-799-6633

E-mail 受け付け窓口

solution@elmec-gms.com