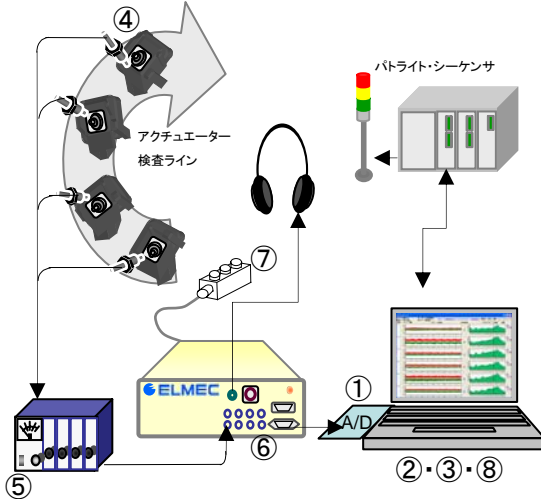


アクチュエータ異音判定システム

あなたの仕事を楽にします。

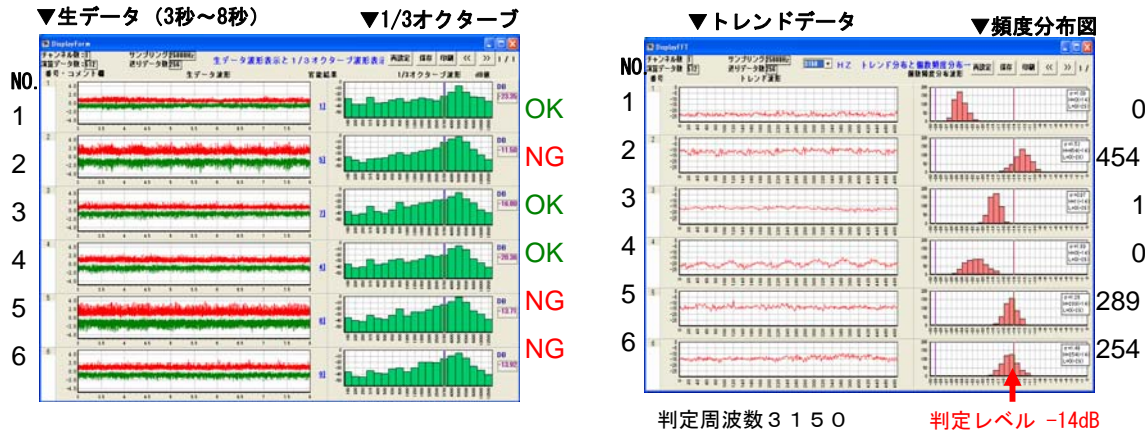


- アクチュエータは乗用車のサイドミラーの角度を変えたり、エアコンの空気の流れを変えるダンパーを動かしたり、いろいろなものがあります。通常のモータ回転音に対し、人は不快感を特に感じませんが、不安定な音や、聞きなれない音不快な異音は必ずしもレベルの高いものとは限りませんが、ノイズの周波数やパターンが不快感を与えています。
- アクチュエータを動作させ、固定されている加速度センサーから、振動信号を検出します。その信号はチャージアンプで増幅された後ローパスフィルターを通して、A/Dコンバータに入力されます。
- 音・振解析ソフトは、予め設定されているテストパターンにより、音振データを取り込んで、解析及び判定を行い、その結果をオペレータに通知するとともに、PCに保存します。最大16バンド設定でき、各バンド毎にレベル個数判定(特許)や、レベルの最大、最小、平均値と標準偏差などの判定項目設定できます。

- アクチュエータのような低価格部品の全数検査にこのような判定システムを導入する時には、判定の確実性と安定性の他にコストも大きな問題です。このような低価格部品には多大な費用をかけるわけには行きません。また、計測・判定に要する時間も短くしなければなりません。センサーの選定や計測治具の設計、ハードウェア費用、ソフトウェア費用など全てを、バランス良く目的に応じて投資を行うことが必要です。エルメックは永年の経験から最適なアドバイスを提供いたします。

アクチュエータ異音判定例

判定結果



アクチュエータ異音判定システム構成例

品名	型式・製品名・仕様など	品名	型式・製品名・仕様など
① ELMEC製A/Dコンパータ	EC-2360	⑤ 4ch. チャージアンプ	加速度センサー用
② パソコン	ノート型	⑥ ELMEC入力ボックス	LPF、波形整形等
③ OS	Windows XP pro	⑦ オペレータコンソール	操作用押しボタン
④ 加速度センサー	4個	⑧ アプリケーション・ソフト	カスタマイズ

仕様決定後約6週間で納入いたします。

※ご希望に応じてカスタマイズ致します。

カタログに記載された価格、仕様等は予告なく変更することがあります。